

Bygg II  
BTA = 996m<sup>2</sup>

Bygg I  
BTA = 1271m<sup>2</sup>

bro til HIB I

- Lab Felles
- Lab Instr
- Torre arealer
- Kontorer
- D KULTUR-/KLIMA ROM
- F FELLES KJØL/FRYS/LAGER
- MAT. NAT. FAKULTET

Nettoareal bygg II:

B: Master	121m <sup>2</sup>
B: Modelleringsgruppen	84m <sup>2</sup>
B: Akvatisk adferdsøkologi	115m <sup>2</sup>
B: Økosystem - effekter av fiske	36m <sup>2</sup>
F: Felles lager	75m <sup>2</sup>
Andre rom - bokmagasin	41m <sup>2</sup>
- erstating for fjernlager	90m <sup>2</sup>
<b>Sum</b>	<b>562m<sup>2</sup></b>

Nettoarealer i tillegg til program:

kopi/print:	9m <sup>2</sup>
gard/wc:	16m <sup>2</sup>
sosiale rom	25m <sup>2</sup>
<b>Sum</b>	<b>50m<sup>2</sup></b>

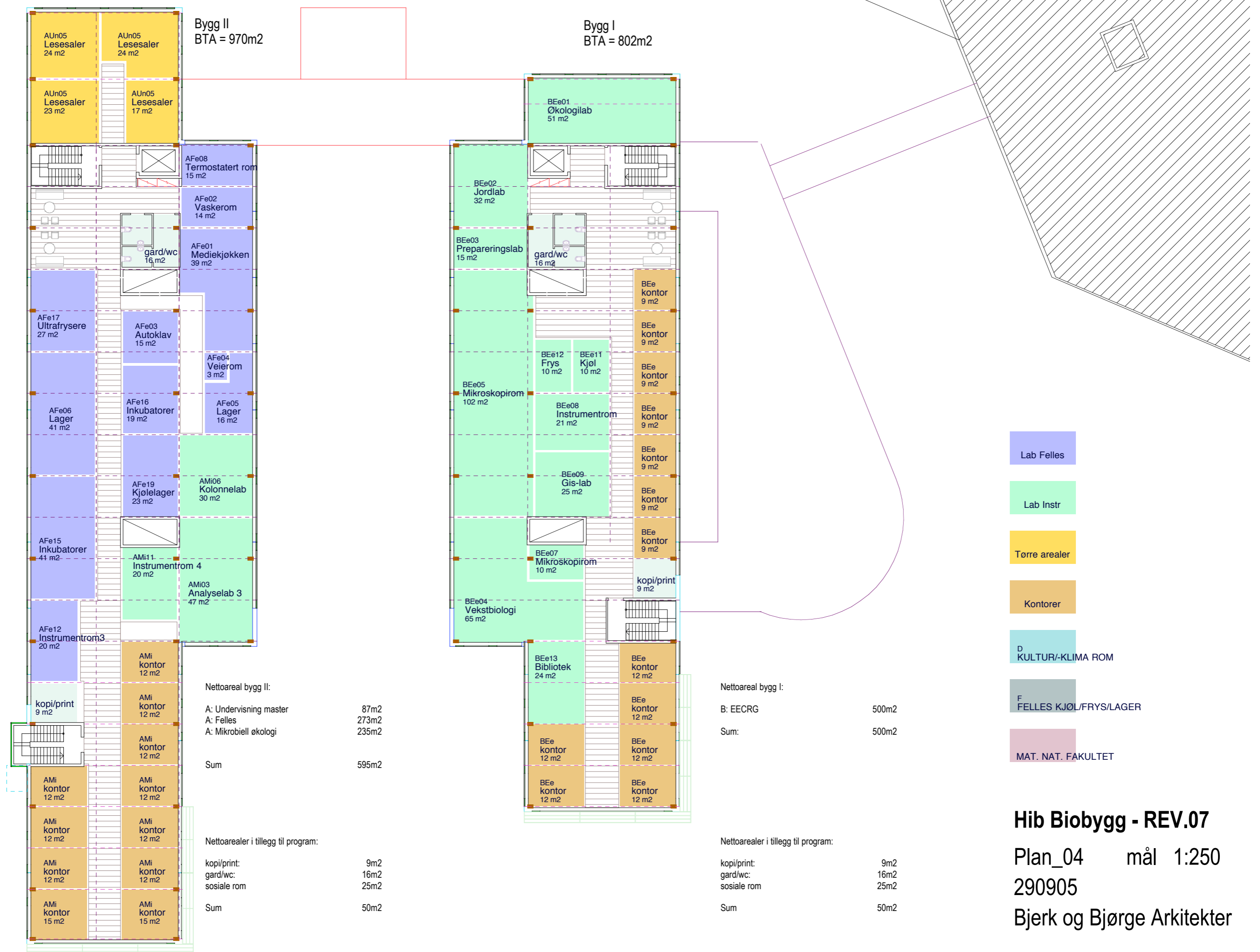
Nettoareal bygg I:

B: Master	30m <sup>2</sup>
D: Kultur og klimarom	100m <sup>2</sup>
B: Fiber	170m <sup>2</sup>
B: Marin Biodiversitet	161m <sup>2</sup>
B: Akvatisk adferdsøkologi	42m <sup>2</sup>
B: DNA - felles	137m <sup>2</sup>
B: Data/video/mikro/foto	55m <sup>2</sup>
F: Felles lager	81m <sup>2</sup>
<b>Sum:</b>	<b>776m<sup>2</sup></b>

Nettoarealer i tillegg til program:

kopi/print:	12m <sup>2</sup>
gard/wc:	16m <sup>2</sup>
sosiale rom	25m <sup>2</sup>
<b>Sum</b>	<b>53m<sup>2</sup></b>

**Hib Biobbygg - REV.07**  
 Plan\_02 mål 1:250  
 290905  
 Bjerck og Bjørge Arkitekter



Bygg II  
BTA = 970m<sup>2</sup>

Bygg I  
BTA = 802m<sup>2</sup>

Nettoareal bygg II:

A: Undervisning master	87m <sup>2</sup>
A: Felles	273m <sup>2</sup>
A: Mikrobiell økologi	235m <sup>2</sup>
<b>Sum</b>	<b>595m<sup>2</sup></b>

Nettoarealer i tillegg til program:

kopi/print:	9m <sup>2</sup>
gard/wc:	16m <sup>2</sup>
sosiale rom	25m <sup>2</sup>
<b>Sum</b>	<b>50m<sup>2</sup></b>

Nettoareal bygg I:

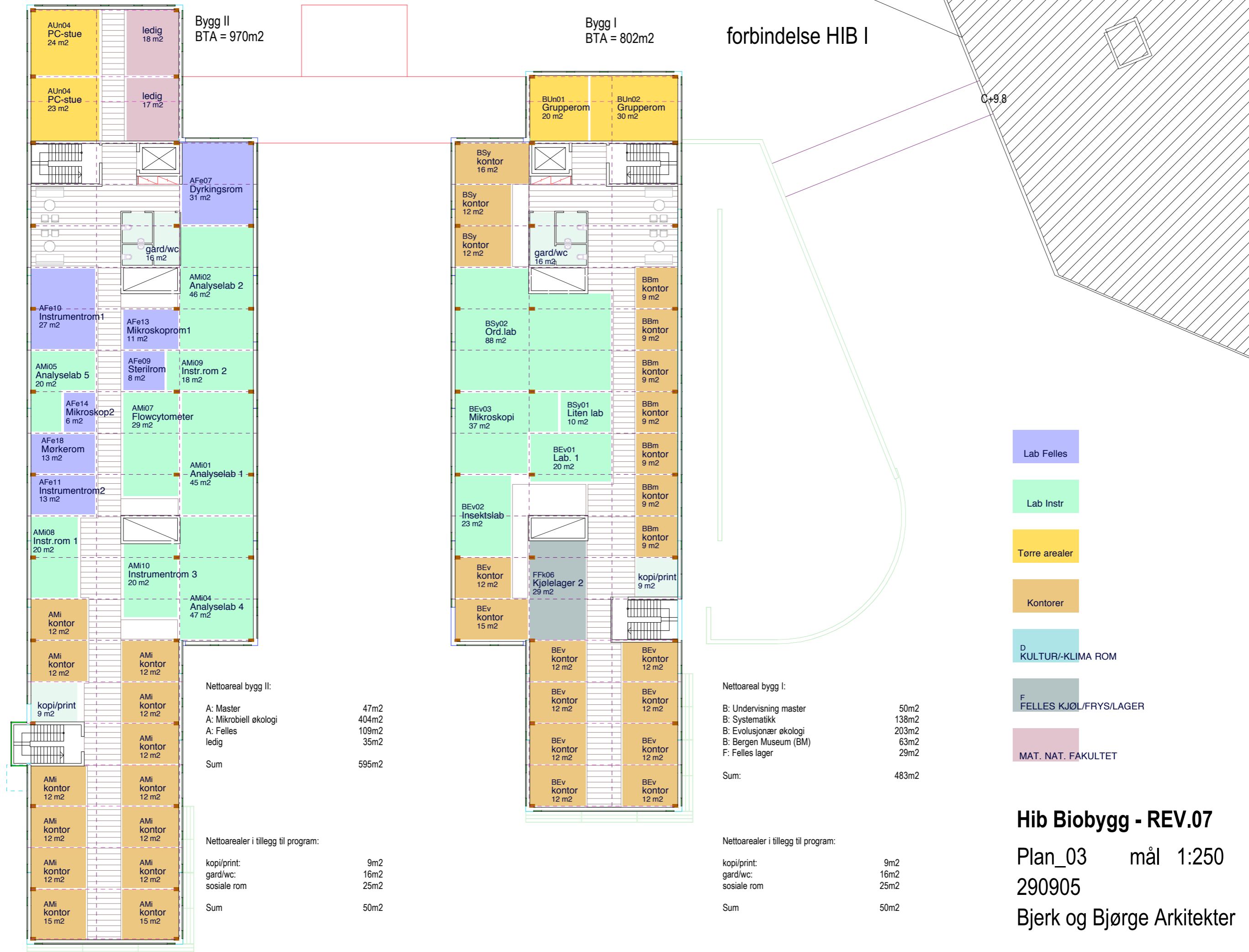
B: EECRG	500m <sup>2</sup>
<b>Sum:</b>	<b>500m<sup>2</sup></b>

Nettoarealer i tillegg til program:

kopi/print:	9m <sup>2</sup>
gard/wc:	16m <sup>2</sup>
sosiale rom	25m <sup>2</sup>
<b>Sum</b>	<b>50m<sup>2</sup></b>

- Lab Felles
- Lab Instr
- Torre arealer
- Kontorer
- D KULTUR-/KLIMA ROM
- F FELLES KJØL/FRYS/LAGER
- MAT. NAT. FAKULTET

**Hib Biobygg - REV.07**  
 Plan\_04 mål 1:250  
 290905  
 Bjerck og Bjørge Arkitekter



Bygg II  
BTA = 970m<sup>2</sup>

Bygg I  
BTA = 802m<sup>2</sup>

forbindelse HIB I

C+9.8

- Lab Felles
- Lab Instr
- Torre arealer
- Kontorer
- D KULTUR-/KLIMA ROM
- F FELLES KJØL/FRYS/LAGER
- MAT. NAT. FAKULTET

Nettoareal bygg II:

A: Master	47m <sup>2</sup>
A: Mikrobiell økologi	404m <sup>2</sup>
A: Felles	109m <sup>2</sup>
ledig	35m <sup>2</sup>
<b>Sum</b>	<b>595m<sup>2</sup></b>

Nettoarealer i tillegg til program:

kopi/print:	9m <sup>2</sup>
gard/wc:	16m <sup>2</sup>
sosiale rom	25m <sup>2</sup>
<b>Sum</b>	<b>50m<sup>2</sup></b>

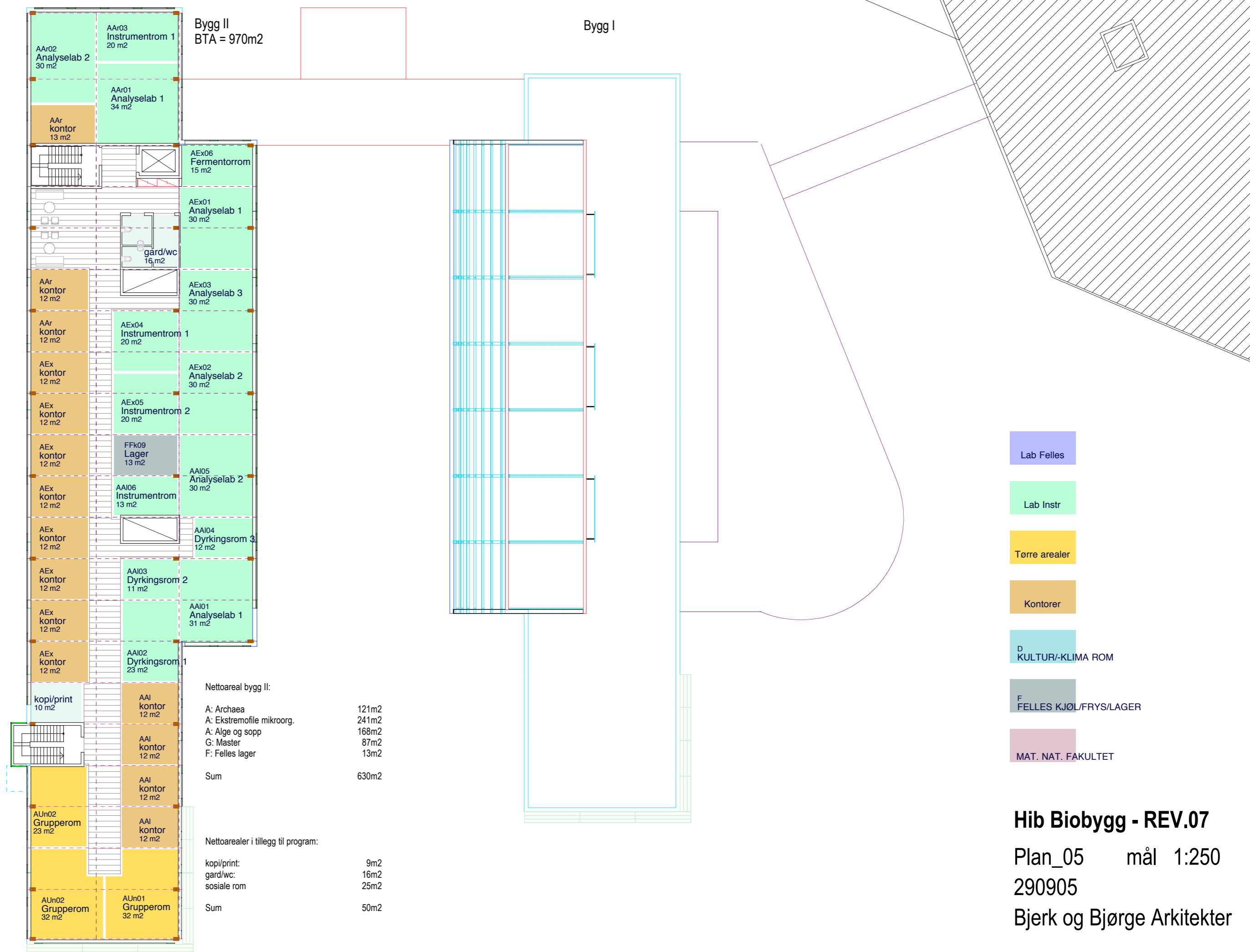
Nettoareal bygg I:

B: Undervisning master	50m <sup>2</sup>
B: Systematikk	138m <sup>2</sup>
B: Evolusjonær økologi	203m <sup>2</sup>
B: Bergen Museum (BM)	63m <sup>2</sup>
F: Felles lager	29m <sup>2</sup>
<b>Sum:</b>	<b>483m<sup>2</sup></b>

Nettoarealer i tillegg til program:

kopi/print:	9m <sup>2</sup>
gard/wc:	16m <sup>2</sup>
sosiale rom	25m <sup>2</sup>
<b>Sum</b>	<b>50m<sup>2</sup></b>

**Hib Biobbygg - REV.07**  
 Plan\_03 mål 1:250  
 290905  
 Bjerk og Bjørge Arkitekter



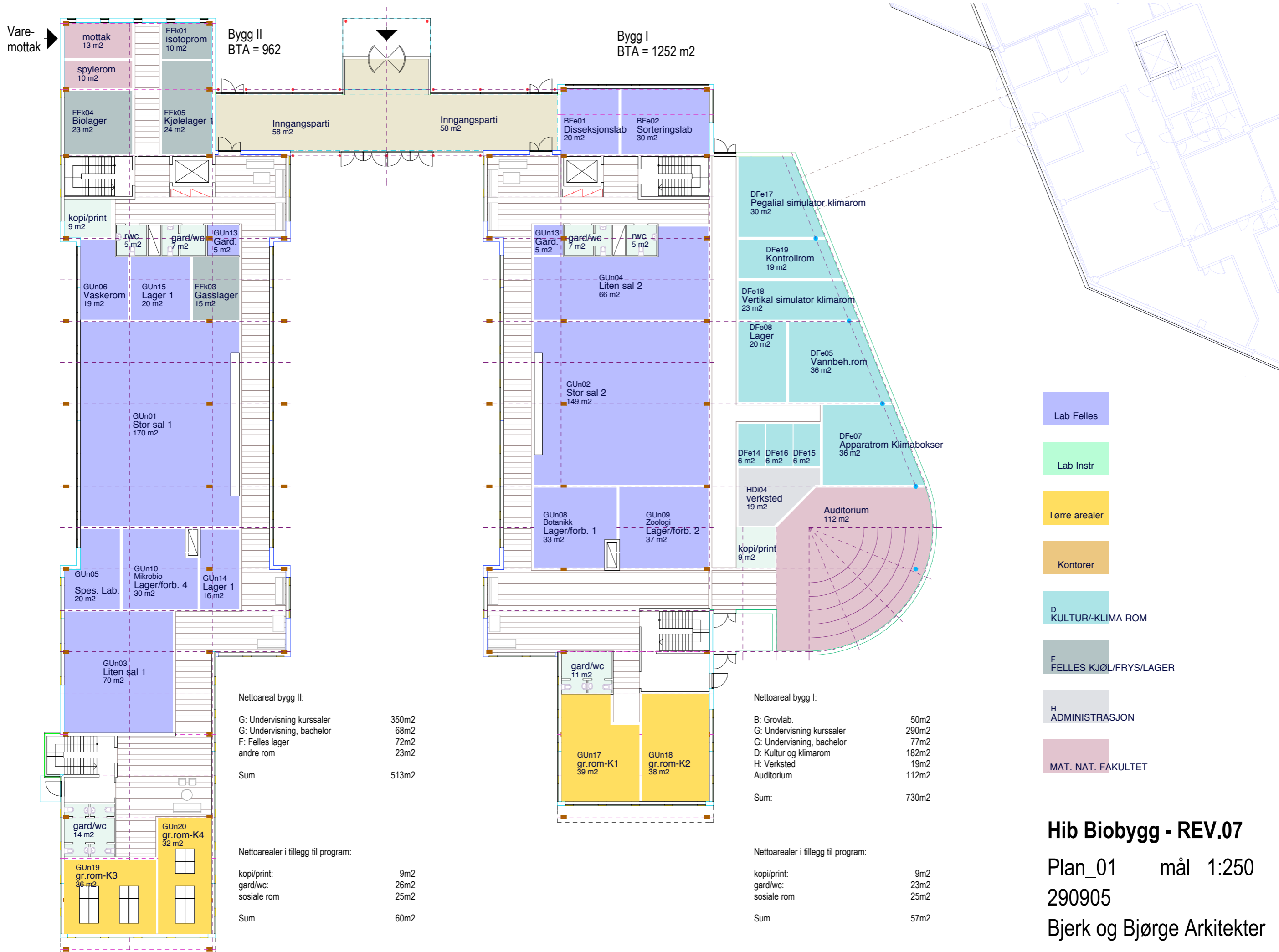
Bygg II  
BTA = 970m<sup>2</sup>

Bygg I

Nettoareal bygg II:	
A: Archaea	121m <sup>2</sup>
A: Ekstremofile mikroorg.	241m <sup>2</sup>
A: Alge og sopp	168m <sup>2</sup>
G: Master	87m <sup>2</sup>
F: Felles lager	13m <sup>2</sup>
Sum	630m <sup>2</sup>
Nettoarealer i tillegg til program:	
kopi/print:	9m <sup>2</sup>
gard/wc:	16m <sup>2</sup>
sosiale rom	25m <sup>2</sup>
Sum	50m <sup>2</sup>

- Lab Felles
- Lab Instr
- Torre arealer
- Kontorer
- D KULTUR-/KLIMA ROM
- F FELLES KJØL/FRYS/LAGER
- MAT. NAT. FAKULTET

**Hib Biobbygg - REV.07**  
 Plan\_05 mål 1:250  
 290905  
 Bjerk og Bjørge Arkitekter



Bygg II  
BTA = 962

Bygg I  
BTA = 1252 m2

Nettoareal bygg II:

G: Undervisning kurssaler	350m2
G: Undervisning, bachelor	68m2
F: Felles lager	72m2
andre rom	23m2
<b>Sum</b>	<b>513m2</b>

Nettoarealer i tillegg til program:

kopi/print:	9m2
gard/wc:	26m2
sosiale rom	25m2
<b>Sum</b>	<b>60m2</b>

Nettoareal bygg I:

B: Grovlab.	50m2
G: Undervisning kurssaler	290m2
G: Undervisning, bachelor	77m2
D: Kultur og klimarom	182m2
H: Verksted	19m2
Auditorium	112m2
<b>Sum:</b>	<b>730m2</b>

Nettoarealer i tillegg til program:

kopi/print:	9m2
gard/wc:	23m2
sosiale rom	25m2
<b>Sum</b>	<b>57m2</b>

- Lab Felles
- Lab Instr
- Torre arealer
- Kontorer
- D KULTUR-/KLIMA ROM
- F FELLES KJØL/FRYS/LAGER
- H ADMINISTRASJON
- MAT. NAT. FAKULTET

**Hib Biobygg - REV.07**  
 Plan\_01 mål 1:250  
 290905  
 Bjerk og Bjørge Arkitekter